

病態・薬物治療フォローアップ講座

第4回

循環器・腎・泌尿器疾患

- 腎疾患 -

BP

病態・治療講座

BPの病態・治療講座と同一の講座です。

病態・薬物治療フォローアップ講座は、疾患ごとの病態生理と薬物治療について、専門の医師と薬剤師から講義形式で学びます。医師と薬剤師の双方から同時に学ぶことで、疾患を多面的に深く理解することを目的としています。

視聴期間 2023年11月6日(月)～12月6日(水)

申込期限▷2023年11月3日(金)まで ポートフォリオ提出期間▷2023年11月6日(月)～12月13日(水)まで

講師:医療法人溪仁会 手稲溪仁会病院 腎臓内科 泌尿器腎センター長
院長補佐/滝沢 英毅

医療法人溪仁会 手稲溪仁会病院 薬剤部 統括主任/小島 雅和

受講形式 ▷ オンデマンド配信 9:00配信開始予定

時間 ▷ 180分

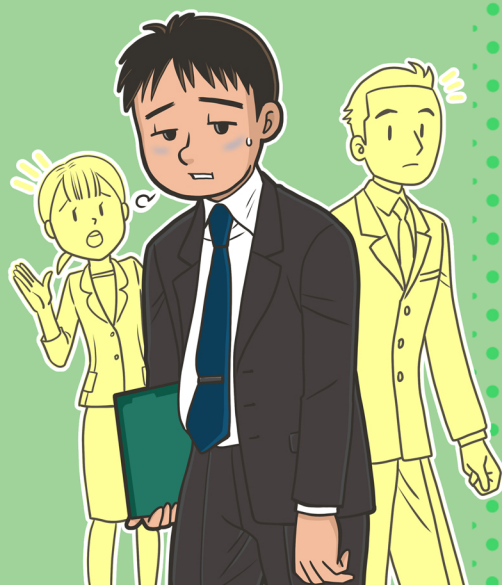
受講料 ▷ 3,000円

受講料の支払方法がクレジットカード決済、コンビニ決済に変わりました。

認定単位 ▷ (G10) 2単位

◎「HUS生涯学習システム」からお申し込みください。
各講座のお申し込みには「HUS生涯学習システム」の新規登録(無料)が必要となります。▶▶▶▶▶▶

HUS生涯学習システム



病態



疾患

薬物
治療



薬剤師

医師

講座の特徴

医師と薬剤師

ひとつの疾患について、医師がその病態を、薬剤師がその薬物治療を講義します。医師も薬剤師も臨床の現場で活躍されている方を講師としてお招きしています。疾患について多面的な理解が得られるとともに、最新の知見に触れることができます。



北海道科学大学
+Professional

お問い合わせ

TEL 011-676-8689
E-mail kensyu@hus.ac.jp

北海道科学大学 薬剤師生涯学習センター
〒006-8585 北海道札幌市手稲区前田7条15丁目4-1
HP▶<https://www.hus.ac.jp/regional-cooperation/pharmacist/>