

～北海道科学大学・北海道薬科大学 市民公開講座～

申込方法

お電話
または
メール

[必要事項]

- ①氏名
- ②住所
- ③電話番号
- ④タイトル
- ⑤会場

※定員に余裕のある場合は、当日のご参加も可能ですが、先着順となりますので、お断りする場合がございます。ご了承ください。

皆さまの「参加を心よりお待ちしております。

2016
1/16 (SAT)
1/17 (SUN)

発泡入浴剤をつくってみよう

1/16 (SAT)
14:00～15:30
サン・リフレ函館
(函館市大森町2-14)

1/17 (SUN)
14:00～15:30
北斗市総合文化センター
(北斗市中野通2丁目13-1)

講師

都市環境学科
福原朗子 講師

定員

一般の方
各40名 [先着順]

重曹やクエン酸で作る入浴剤作りを体験してみませんか？
入浴剤が発泡する仕組みやアロマテラピーの基本が学べる体験型の講座です。



北海道科学大学

2016
1/22 (FRI)
1/23 (SAT)

意外と知らない「経営学」
-価格競争から価値競争へ-

1/22 (FRI)
14:00～15:30
北斗市総合文化センター
(北斗市中野通2丁目13-1)

1/23 (SAT)
14:00～15:30
サン・リフレ函館
(函館市大森町2-14)

講師

人間社会学科
坂井俊文 准教授

定員

一般の方
各50名 [先着順]



安売りで勝つのは1社のみ。「違い」を創って有利に展開する。
良い会社は、お客さんにどのような「価値」を提供しているのか一緒に考えてみましょう！

北海道科学大学

2016
2/13 (SAT)
2/14 (SUN)

「伝統医学について考える」
-未病を治す漢方医学やサプリメントの利用について考える-

2/13 (SAT)
14:00～15:30
北斗市総合文化センター
(北斗市中野通2丁目13-1)

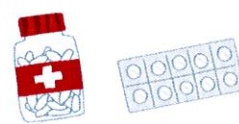
2/14 (SUN)
14:00～15:30
サン・リフレ函館
(函館市大森町2-14)

講師

薬理学分野
小松健一 准教授

定員

一般の方
各50名 [先着順]



本講座では、漢方薬とサプリメントの違い、健康被害に遭わないためにはどうするか、漢方薬利用の豆知識についてお話します。

北海道薬科大学

2016
2/20 (SAT)
2/21 (SUN)

スポーツ外傷の予防-ケガをしないための身体作り-

2/20 (SAT)
14:00～15:30
サン・リフレ函館
(函館市大森町2-14)

2/21 (SUN)
14:00～15:30
北斗市総合文化センター
(北斗市中野通2丁目13-1)

講師

理学療法学科
井野拓実 助教

定員

一般の方
各30名 [先着順]

ケガの解説、受傷時の対処方法、予防のための身体作りについてお話します。実際に身体を動かしてみたいと思いますので、動きやすい格好でお越しください。



北海道科学大学